

# Tilastojen jalostaminen matkailutoimijoiden käyttöön

Art-Travel Oy

Heikki Artman



Rovaniemi 15.4.2013

Heikki Artman

40 vuotta matkailussa mukana

Art-Travel Oy

25 vuotta matkailun konsultointia

## **Matkailun kehityksen mittareita:**

Majoitustilastot (Tilastokeskus)

Suomalaisten matkailu (Tilastokeskus)

Lentoliikenne (Finavia)

Laivaliikenne (Liikennevirasto)

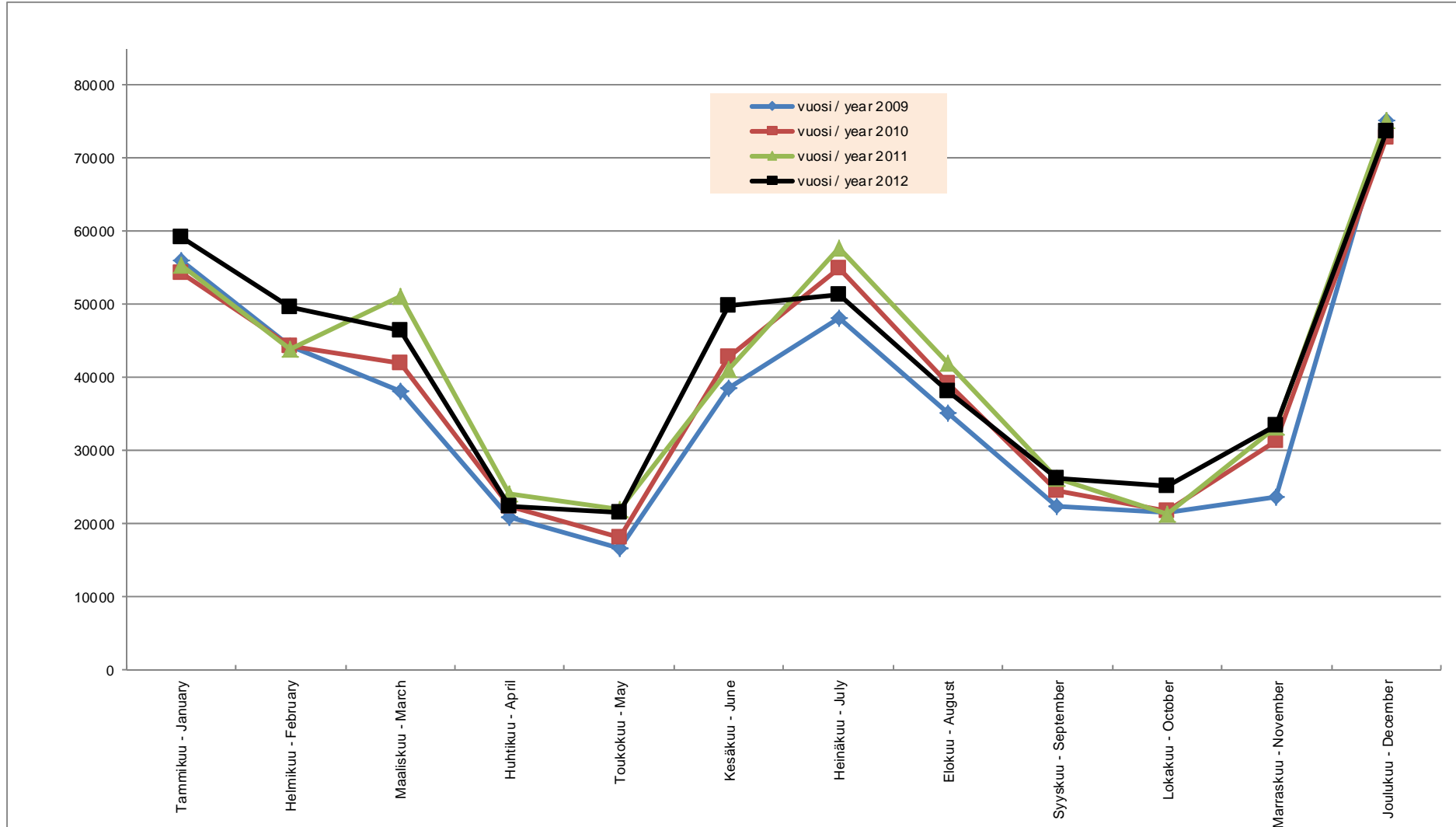
Rajaliikenne (Rajavartiolaitos ja Liikennevirasto)

Tax free - myynti (Global Refund)

Kansainväliset kongressit (FCB)

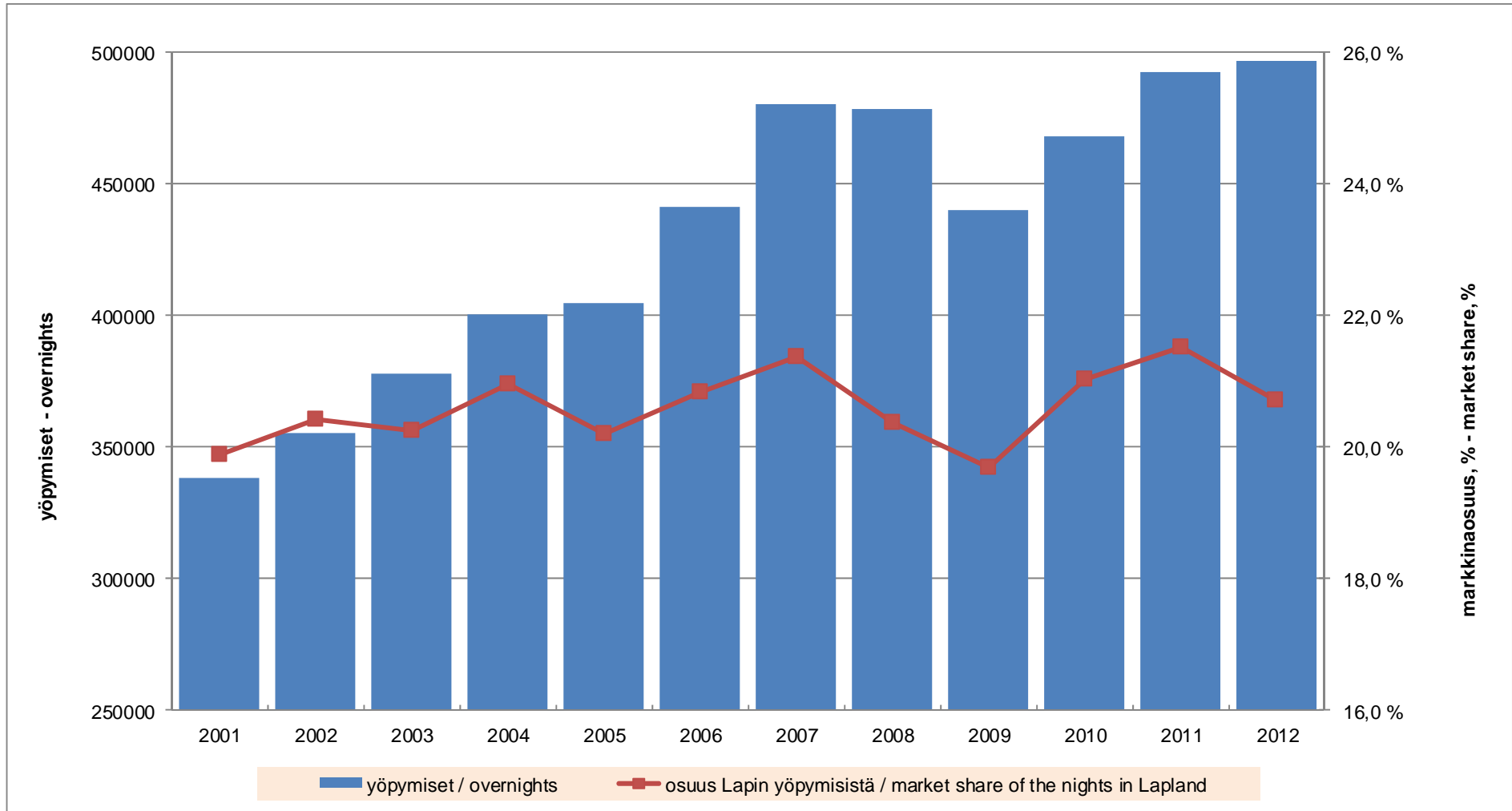
# Yöpymiset (yhteensä)

## Rovaniemi



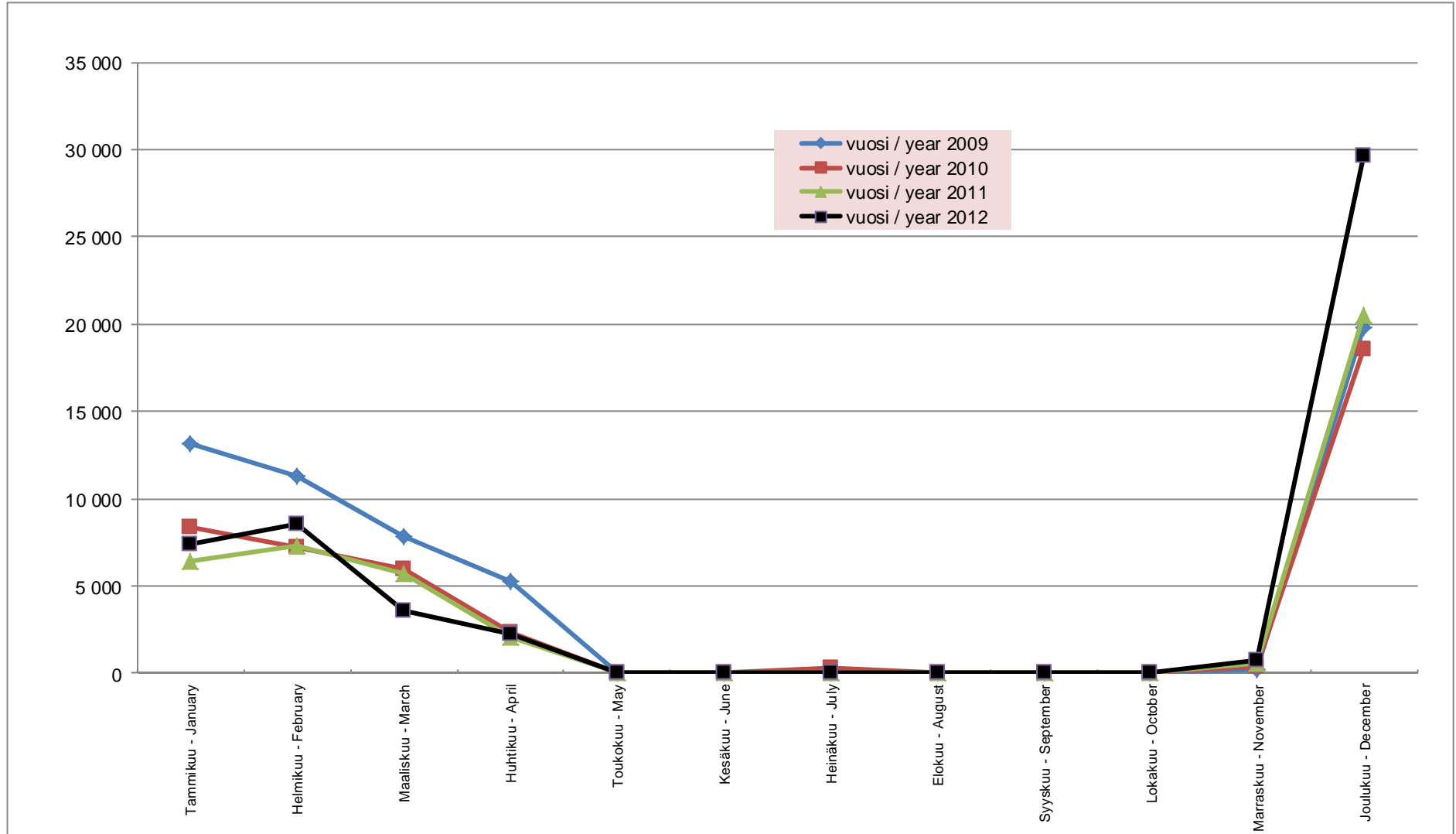
# Yöpymiset (yhteensä)

## Rovaniemi



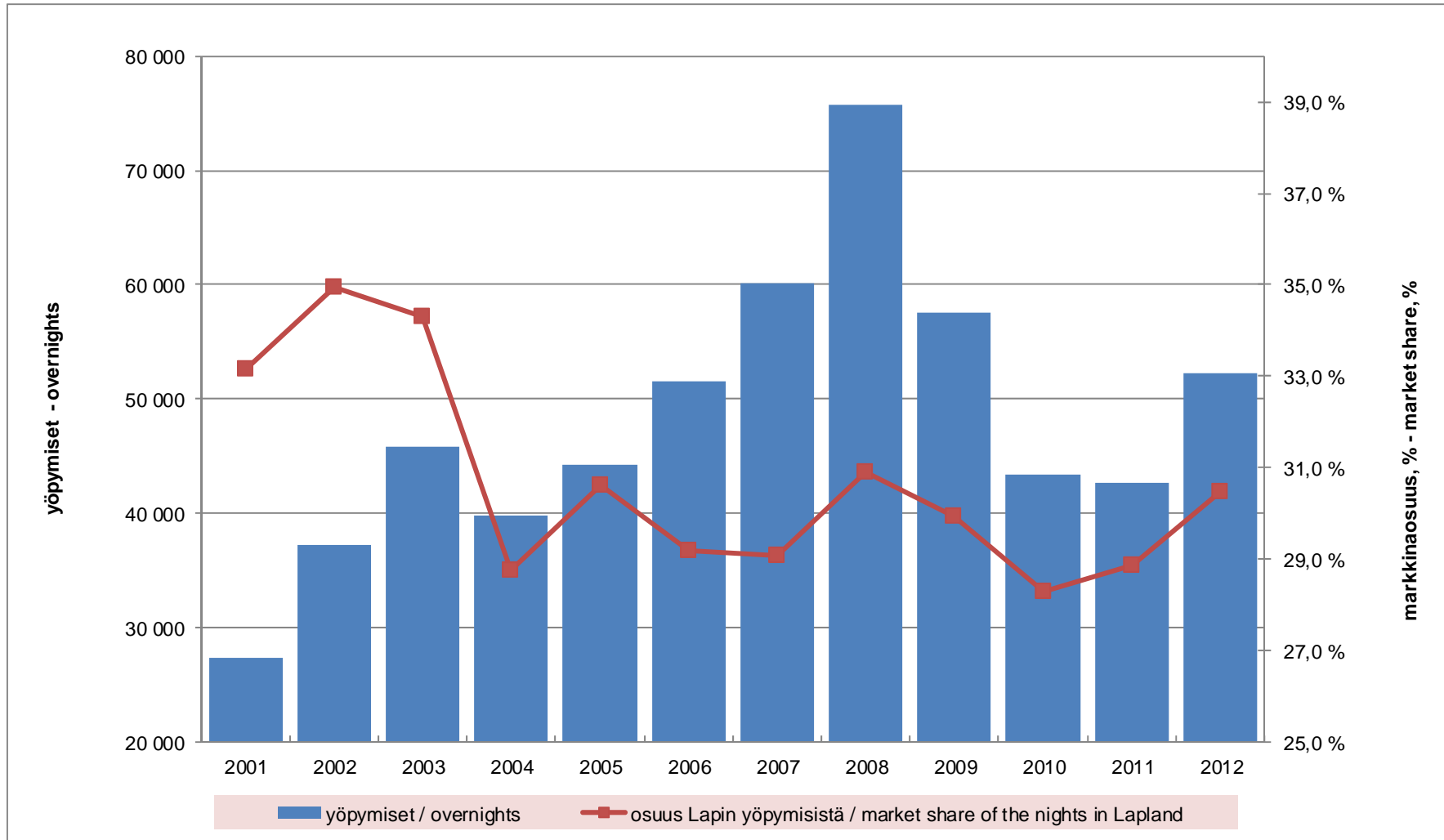
# Yöpymiset (Iso-Britannia)

## Levi



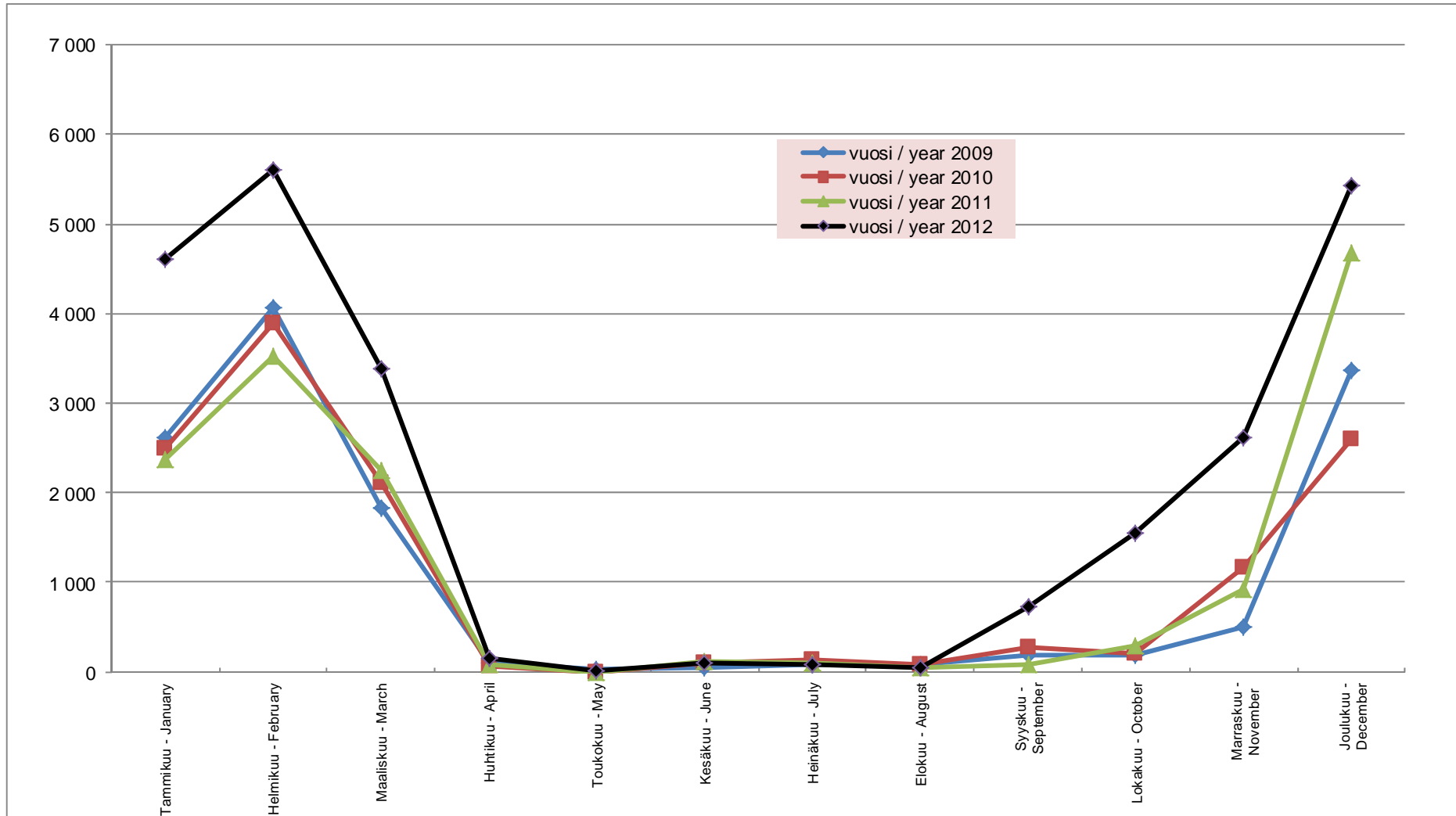
# Yöpymiset (Iso-Britannia)

## Levi



# Yöpymiset (Japani)

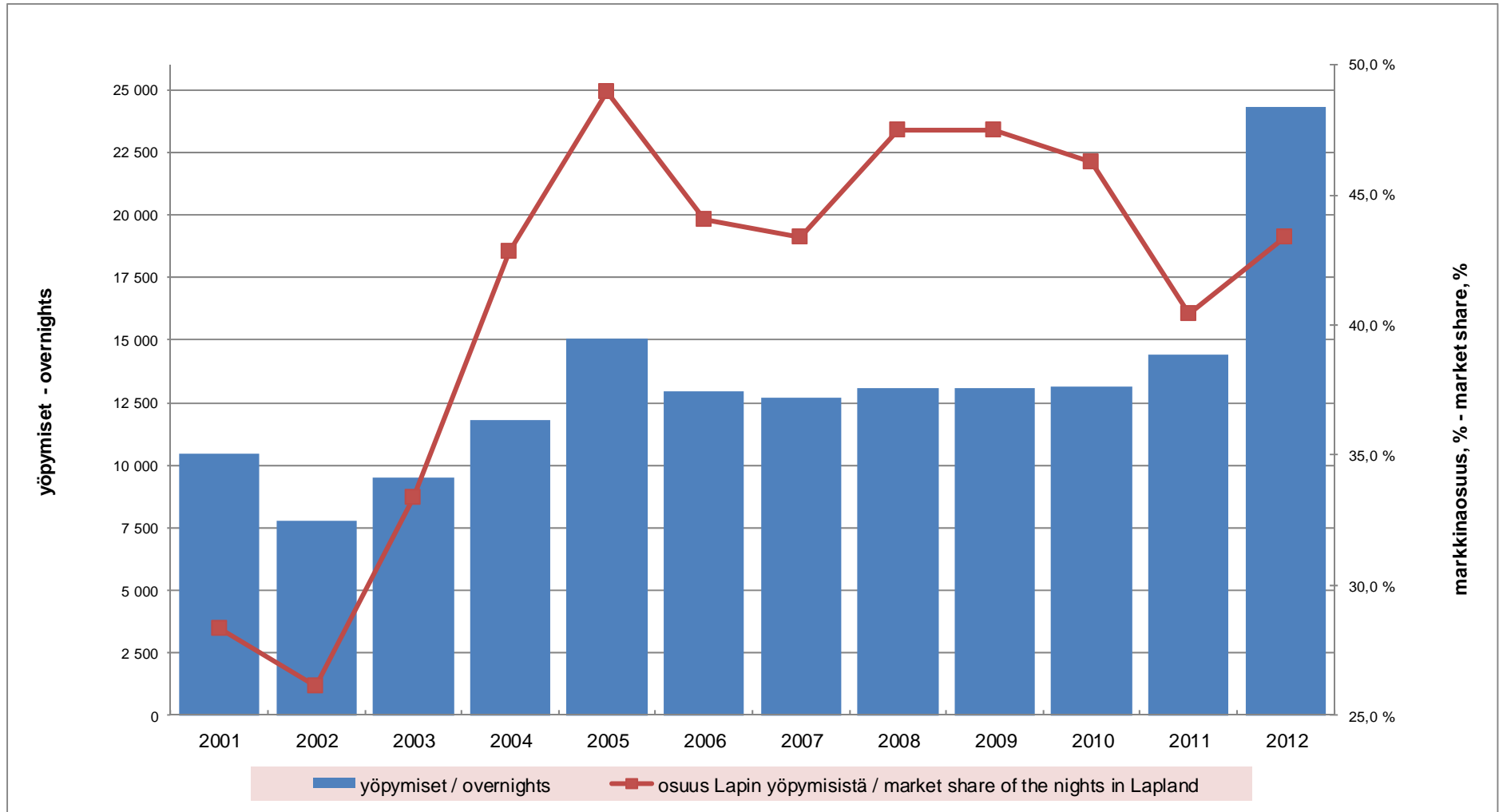
## Saariselkä





# Yöpymiset (Japani)

## Saariselkä



# Viipymä

VIIPYMÄ MATKAILUKESKUKSISSA	2011			2012			Muutos-%		
	Yhteensä	Suomi	Ulkomaiset	Yhteensä	Suomi	Ulkomaiset	Yhteensä	Suomi	Ulkomaiset
<b>KOKO MAA</b>	<b>1,86</b>	<b>1,79</b>	<b>2,10</b>	<b>1,87</b>	<b>1,79</b>	<b>2,09</b>	<b>0,2 %</b>	<b>0,2 %</b>	<b>-0,6 %</b>
<b>LAPPI</b>	<b>2,39</b>	<b>2,40</b>	<b>2,39</b>	<b>2,44</b>	<b>2,39</b>	<b>2,52</b>	<b>2,0 %</b>	<b>-0,3 %</b>	<b>5,6 %</b>
Sotkamo (Vuokatti)	3,98	3,85	5,53	4,00	3,88	5,24	0,4 %	0,7 %	-5,3 %
Rovaniemi	1,90	1,69	2,12	1,93	1,66	2,21	1,5 %	-1,4 %	3,9 %
Kuusamo (Ruka)	2,92	2,71	4,20	2,97	2,74	4,20	1,8 %	1,0 %	-0,2 %
Kittilä (Levi)	2,77	2,57	3,26	2,97	2,67	3,55	7,1 %	3,9 %	8,8 %
Himos	3,09	2,84	4,77	3,15	2,91	4,63	1,7 %	2,6 %	-2,9 %
Kolari (Ylläs)	4,82	4,72	5,12	4,75	4,68	4,93	-1,4 %	-0,7 %	-3,7 %
Saariselkä	2,53	3,04	2,02	2,60	3,17	2,12	2,9 %	4,2 %	4,8 %
Pyhä-Luosto	2,55	3,04	1,90	2,39	2,68	2,03	-6,4 %	-11,8 %	6,6 %
Meri-Lappi	1,54	1,52	1,64	1,56	1,52	1,70	1,0 %	0,0 %	3,5 %
Enontekiö	3,58	3,38	6,31	3,37	3,22	5,32	-5,8 %	-4,6 %	-15,6 %
Ukkohalla-Paljakka	2,24	2,38	1,98	2,36	2,31	2,44	5,3 %	-2,9 %	23,0 %
Tahko	2,58	2,33	5,03	2,65	2,52	3,41	2,7 %	8,3 %	-32,2 %
Muonio	3,10	2,35	3,75	2,96	2,12	3,66	-4,6 %	-9,5 %	-2,3 %
Salla	4,08	4,05	4,22	3,93	4,25	3,19	-3,8 %	4,9 %	-24,6 %
Pudasjärvi (Isosyöte)	2,28	2,01	4,27	2,33	2,01	4,58	2,4 %	0,0 %	7,4 %
Tornionlaakso	1,98	1,95	2,11	1,80	1,73	2,03	-9,1 %	-11,2 %	-3,7 %

# Viipymä

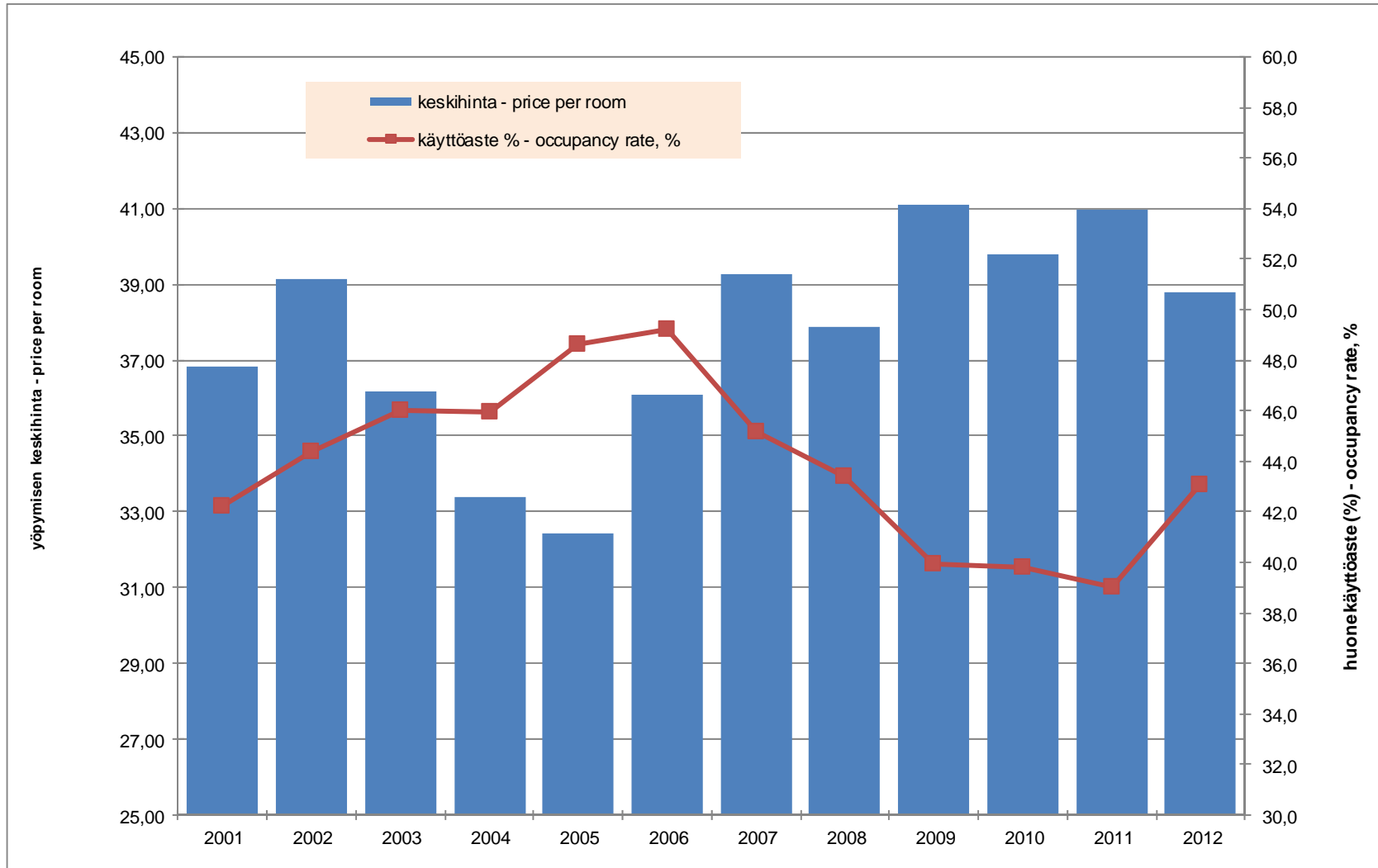
<b>SAARISELKÄ</b>		<b>Talvi marras-huhtikuu)</b>				
<b>2007-2012</b>						
		v. 2007-2008	v. 2008-2009	v. 2009-2010	v. 2010-2011	v. 2011-2012
<b>Yhteensä - Total</b>		<b>3,06</b>	<b>2,92</b>	<b>3,34</b>	<b>3,05</b>	<b>3,07</b>
<b>Suomi - Finland</b>		<b>3,30</b>	<b>3,19</b>	<b>3,62</b>	<b>3,48</b>	<b>3,54</b>
<b>Ulkomaat - Foreign countries</b>		<b>2,80</b>	<b>2,59</b>	<b>3,00</b>	<b>2,63</b>	<b>2,73</b>
Saksa - Germany		3,32	2,41	4,30	3,20	3,94
Alankomaat - Netherlands		2,99	2,45	3,81	3,68	3,45
Venäjä - Russia		2,04	1,95	2,25	1,98	2,18
Ranska - France		3,93	4,16	4,67	3,58	4,14
Iso-Britannia - Great Britain		2,80	2,92	3,09	2,67	3,17
Ruotsi - Sweden		1,95	1,94	2,88	2,42	2,03
USA		2,31	1,90	3,14	2,64	3,33
Sveitsi - Switzerland		4,17	3,14	4,52	3,54	3,67
Italia - Italy		3,65	2,91	3,14	2,89	3,28
Norja - Norway		2,06	1,87	2,07	2,16	1,99
Kreikka - Greece		2,30	2,75	3,28	2,26	2,25
Viro - Estonia		2,07	2,02	2,27	2,45	3,48
Belgia - Belgium		2,94	3,62	3,26	2,76	2,42
Japani - Japan		2,42	2,40	2,55	2,32	2,36
Tanska - Denmark		1,84	1,59	3,40	2,60	4,03
Itävalta - Austria		2,35	1,40	3,69	2,40	2,44
Espanja - Spain		2,89	2,83	3,36	3,04	3,07

# Viipymä

SAARISELKÄ 2007-2011	Kesä (touko-lokakuu) Summer (May-October)					
	v. 2007	v. 2008	v. 2009	v. 2010	v. 2011	v. 2012
<b>Yhteensä - Total</b>	<b>1,88</b>	<b>1,91</b>	<b>2,00</b>	<b>1,99</b>	<b>2,00</b>	<b>2,04</b>
<b>Suomi - Finland</b>	<b>2,38</b>	<b>2,40</b>	<b>2,49</b>	<b>2,46</b>	<b>2,67</b>	<b>2,76</b>
<b>Ulkomaat - Foreign countries</b>	<b>1,40</b>	<b>1,35</b>	<b>1,35</b>	<b>1,33</b>	<b>1,24</b>	<b>1,28</b>
Saksa - Germany	1,21	1,19	1,24	1,15	1,15	1,18
Alankomaat - Netherlands	1,33	1,21	1,21	1,10	1,16	1,39
Venäjä - Russia	2,20	1,77	1,70	1,63	1,34	1,38
Ranska - France	1,38	1,28	1,57	1,57	1,34	1,33
Iso-Britannia - Great Britain	1,34	1,38	1,25	1,17	1,51	1,64
Ruotsi - Sweden	1,25	1,14	1,27	2,27	1,88	1,45
USA	1,96	1,96	1,28	1,73	1,61	2,74
Sveitsi - Switzerland	1,45	1,59	1,51	1,39	1,22	1,16
Italia - Italy	1,66	1,38	1,58	1,58	1,23	1,33
Norja - Norway	1,57	1,46	1,62	1,53	1,49	1,53
Kreikka - Greece	1,04	1,09	1,07	1,00	1,04	1,00
Viro - Estonia	1,14	1,89	1,64	1,55	1,09	1,10
Belgia - Belgium	2,40	2,34	1,47	1,73	1,16	1,29
Japani - Japan	1,64	2,07	1,52	1,51	1,67	1,94
Tanska - Denmark	1,30	1,10	1,20	1,24	1,11	1,10
Itävalta - Austria	1,51	1,19	1,05	1,05	1,00	1,03
Espanja - Spain	1,98	1,81	1,43	1,96	2,16	2,16

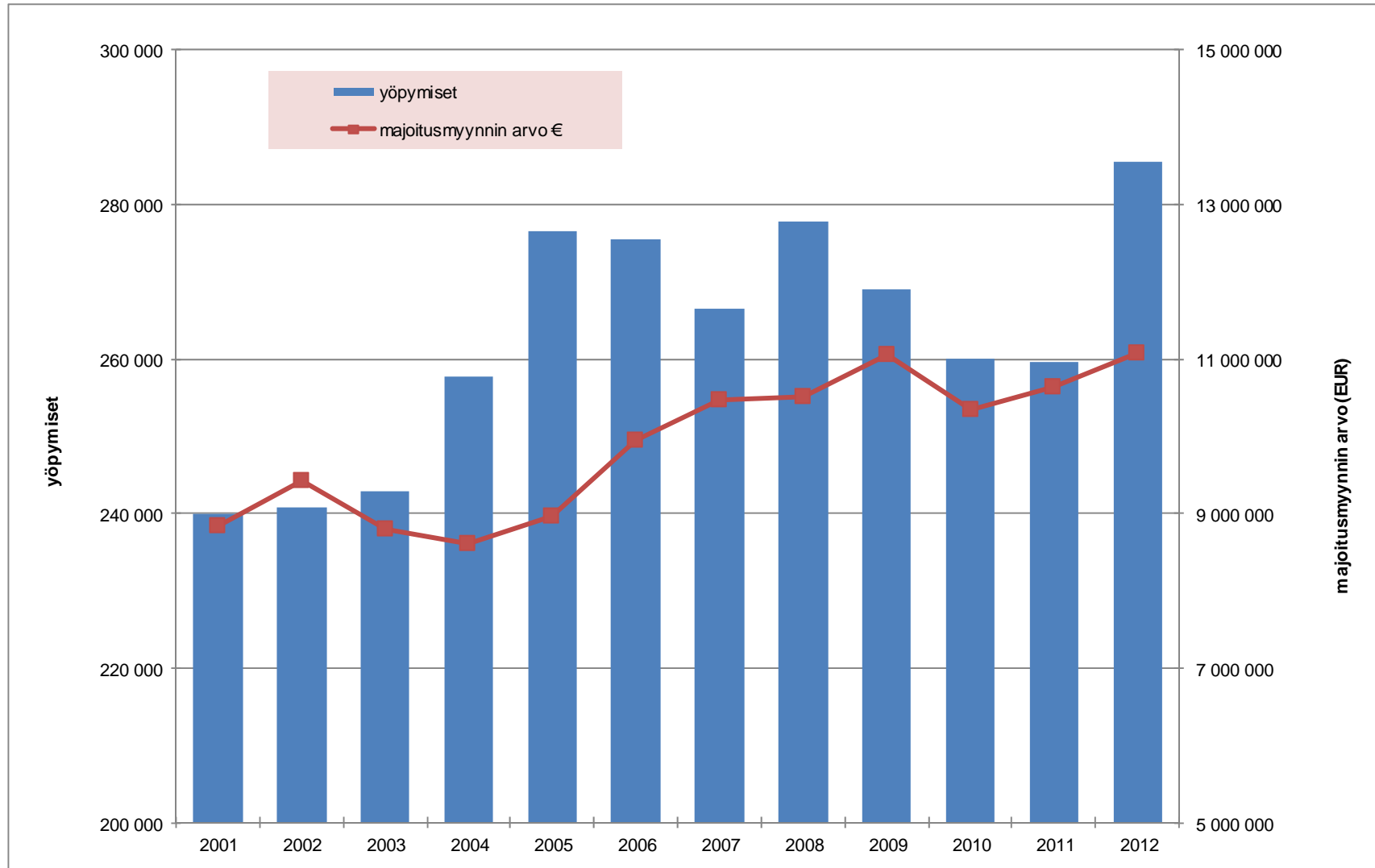
# Keskihinta ja huonekäyttöaste

## Saariselkä



# Yöpymiset ja majoitusmyynnin arvo

## Saariselkä



# Toivomuksia Tilastokeskukselle

- 1) Julkaisuaikataulu nopeammaksi: viive nyt 45 - 55 päivää. Pohjoismaiden hitain: Norjassa 35 päivää, Ruotsissa 30-35 päivää.
- 2) Matkailukeskusten keskusvaraamojen tilastot: tuotettiin 2007-2010. Miten tulevaisuudessa?
- 3) Ennakkotietojen jatkuva päivitys myös vuoden vaihteen jälkeen. Lopullisten tietojen nopeampi julkaisuaikataulu?
- 4) Rekisterissä olevien liikkeiden julkaiseminen: Tilastolaki: 11. pykälä: *Tilastot tulee laatia niin, etteivät niistä ole suoraan tai välillisesti tunnistettavissa ne, joita tilastot koskevat, ellei tunnistamista koskeva tieto ole tämän lain mukaan julkinen.* Eivät liikkeet ole tunnistettavissa, vaikka kerrottaisiin, mitkä ovat mukana.
- 5) Tietosuojamääräys: vähintään 4 majoitusliikettä vaaditaan tietojen julkaisemiseksi. Voisiko olla 3 liikettä, jos minkään osuus ei ole yli 50 % kapasiteetista?
- 6) Pois turhasta kalenterivuosisidonnaisuudesta: talvi = marras-huhtikuu. Julkaisuaikataulut 12 kk:ksi eteenpäin: tammikuussa tiedetään, milloin joulukuussa tilastot julkaistaan, mutta joulukuun alussa ei tiedetä seuraavan kuukauden julkaisupäivää.



Rovaniemi 15.4.2013

**Kiitos!**

**Lisätietoja:**

Heikki Artman

Puh. 040 5534 620

[info@arttravelconsulting.com](mailto:info@arttravelconsulting.com)

[www.arttravelconsulting.com](http://www.arttravelconsulting.com)